

INSTALACE A AKTIVACE PRODUKTU – JEDNOUŽIVATELSKÁ VERZE

Vážený zákazníku,
děkujeme Vám za zakoupení našeho výukového programu.

Před instalací a aktivací programu se prosím řádně seznamte s licenčními podmínkami v příloženém Licenčním ujednání.

Ušchovejte si prosím obal produktu nebo e-mail se sériovým číslem. Bez on-line aktivace nelze produkt spustit, využívat služeb hot-line, ani požádat o nový aktivační klíč v případě ztráty původního aktivačního klíče.

AKTIVACI PRODUKTU ZADÁNÍM SÉRIOVÉHO ČÍSLA PŘEVEĎTE NA KAŽDÉ STANICI V BUDOVĚ ŠKOLY, PRO KTEROU BYLA UDĚLENA LICENCE!

V případě nedodržení aktivačních postupů a znehodnocení sériového čísla programu je nutné zažádat o nové sériové číslo – tato služba je zpoplatněna (300,- Kč).

Celý instalační a aktivační proces spočívá v těchto bodech:

1. **stažení zip souboru** z linku v mailu, **rozbalení archívu** a **uložení** vzniklých souborů na pevný disk počítače.
2. **vytvoření zástupce** k spustitelnému exe souboru a zkopírování tohoto zástupce na Plochu pro všechny uživatele
3. **aktivace** zadáním sériového čísla

Upozornění:

Celý instalační a aktivační proces je potřeba opakovat **na každé pracovní stanici**, přičemž na každém počítači je vždy potřeba aktivovat tzv. „čistou“ verzi programu, tj. takovou, která dosud nebyla aktivována na jiném PC. Nelze tedy postupovat tak, že se provede aktivace na 1 PC, potom se zkopírují soubory a přenesou na jiný počítač.

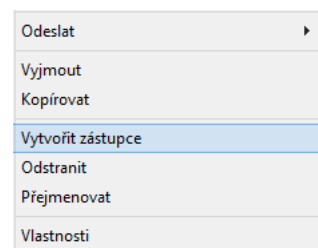
Postup podrobně:

1. Stažení zip souboru a rozbalení na pevný disk počítače

Po **stažení zip souboru** z linku v mailu je potřeba nejprve tento archív (zip soubor) **rozbalit** na pevný disk počítače (nebo přenosný flash disk). Pokud k přenosu dosud neaktivovaných programů na jednotlivé počítače použijete tento USB flash disk, **ihned po zkopírování programů na cílovou stanici vyjměte USB disk z počítače** a teprve potom pokračujte dále podle postupu.

2. Vytvoření zástupce ke spustitelnému exe souboru na serveru

V nově vytvořeném adresáři, vzniklém rozbalením archívu, klikněte **pravým** tlačítkem myši na spustitelný soubor *.exe a zvolte možnost **Vytvořit zástupce** – viz obr.



2b. Zkopírování zástupce na Plochu

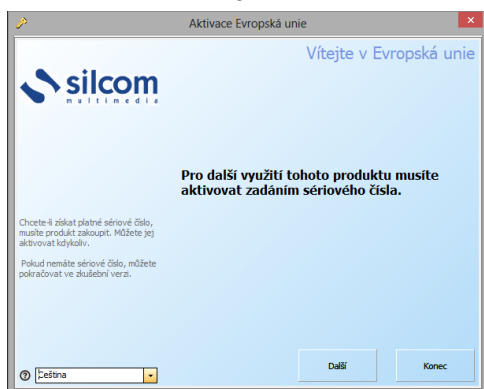
Nakopírujte zástupce do umístění na Plochu pro všechny uživatele:

Pro Windows XP: C:\Documents and Settings\All Users\Desktop
Pro Windows Vista, 7 a 8: C:\Users\Public\Desktop

3. Aktivace produktu vložením sériového čísla na lokální stanici

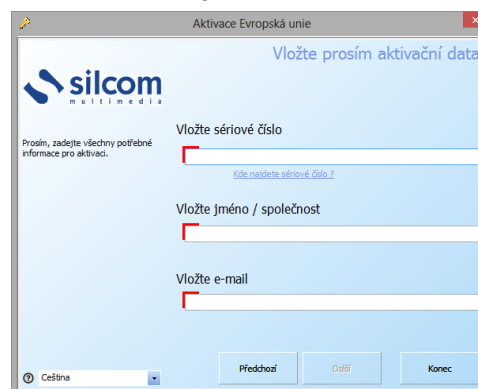
Přihlaste se prosím na **jakékoli lokální pracovní stanici** pod účtem Administrátora. Najděte zástupce programu (viz předchozí body), spusťte jej a pokračujte v aktivaci produktu podle instrukcí na obrazovce.

Krok 1:



Klikněte na tlačítko „Další“.

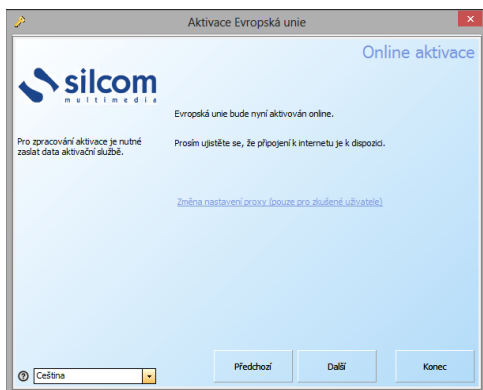
Krok 2:



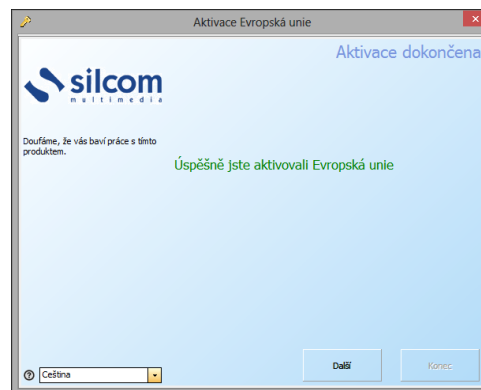
Do prvního řádku vložte sériové číslo, které najdete na štítku uvnitř obalu nebo v e-mailu.

Dále vložte název a adresu školy, která licenci zakoupila a platný e-mail.

Krok 3:



Krok 4:



Klikněte na tlačítko „Další“.

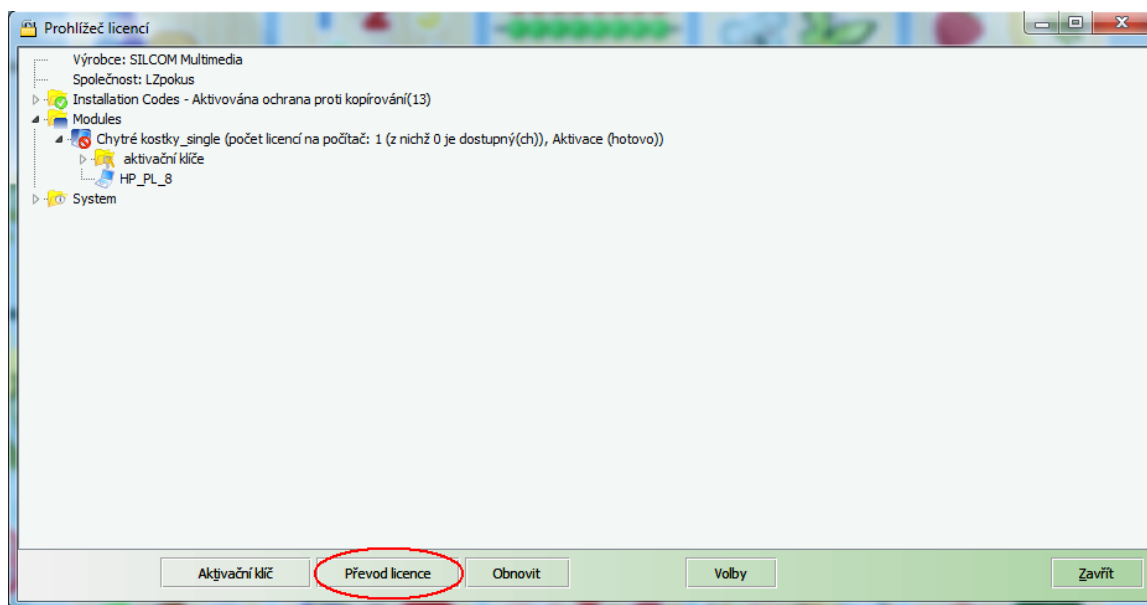
Pokud jste vložili správné sériové číslo a proběhla online aktivace, úspěšně jste zaktivovali produkt. Kliknutím na „Další“ je proces aktivace ukončen a automaticky se spustí program.

4. Deaktivace produktu

V případě výměny hardwaru (pracovních stanic) je nutné nejprve deaktivovat programy na původních stanicích, aby mohly být programy následně znovu aktivovány na nových stanicích. Deaktivací dojde k uvolnění původního sériového čísla, které tak může být použito pro aktivaci na nové stanici.

Pro deaktivaci programu na pracovní stanici postupujte následovně:

1. Spustíte program a poté stisknete kombinaci kláves **Ctrl** + **Alt** + **L** - otevře se Prohlížeč licencí:



2. Stiskněte tlačítko **Převod licence** (viz obrázek) a poté postupujte podle pokynů na obrazovce.

Tento postup je potřeba zopakovat na každé stanici, která je určena k vyřazení. Pokud škola nezajistí tento způsob deaktivace licence programů, bude licence zablokována. Případné odblokování na aktivačním serveru manuálně je zpoplatněná služba.

Pokud máte další dotazy ohledně aktivace, spuštění programu a deaktivace nebo v případě technických problémů se na nás rovněž neváhejte obrátit.

Kontakt: tech@silcom-multimedia.cz